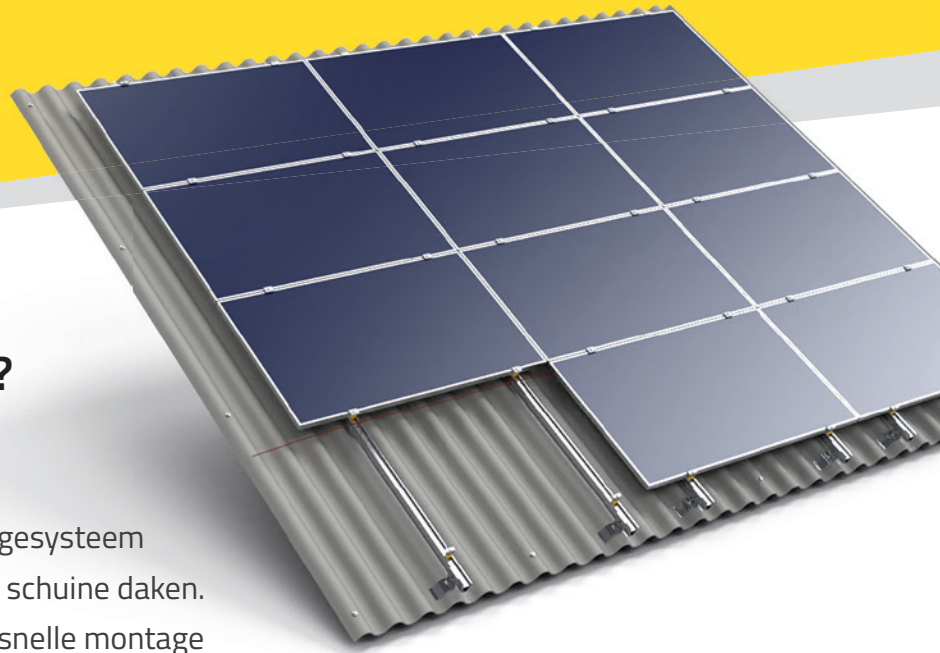


# Sunbeam Luna Vezelcement

## Product sheet



## Zonnepanelen installeren? Begin met de basis!

Sunbeam Luna is een doordacht montagesysteem voor het plaatsen van zonnepanelen op schuine daken. Door de slimme constructie is een ultrasnelle montage mogelijk en worden de zonnepanelen optimaal en veilig ondersteund.



Sunbeam Luna



geïntegreerde vereffening



hergebruik dakplaatschroef



eenvoudige montage

## Innovatieve kenmerken

- directe potentiaalvereffening
- voorgemonteerde schroeven in klemmen
- geen scherpe randen, kabels altijd beschermd
- geschikt voor alle typen optimizers
- hergebruik dakplaatschroef
- de golfadapter staat altijd rechtop door T-vormig sleufgat
- solide afsteuning naar de gording in het dal van de golf
- unieke gepatenteerde uitlijntool voor regelmatige tussenafstand van de panelen

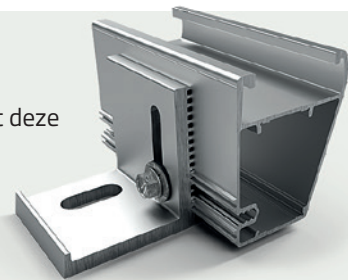
**NIEUW**

## Luna Montagebeugel

Dankzij dit slimme ontwerp maakt deze beugel het mogelijk om de Luna montagerail in diverse toepassingen te bevestigen.

**Meer info?**

[www.sunbeam.solar/luna](http://www.sunbeam.solar/luna)



# Een oplossing voor ieder project

## Sunbeam Luna: het innovatieve montagesysteem voor het plaatsen van zonnepanelen op schuine daken

- Luna is ontwikkeld om panelen te ondersteunen op de lange zijde, precies daar waar de paneelfabrikant dit vereist.
- Luna is ontwikkeld om met een minimale hoeveelheid hoogwaardig materiaal een maximale ondersteuning te bieden.

### Algemene kenmerken

gebruikte materialen	hoogwaardig aluminium, kunststof (ABS) uit gerecyclede grondstoffen, RVS schroeven
paneeloriëntatie	landscape
geschikte daktypen	vezelcement golfplaat
belasting	maximaal tot 2400Pa trek en 5400Pa druk op max. 2,3m <sup>2</sup>
garantie	raadpleeg garantietermijn en specifieke garantievoorwaarden op: <a href="http://www.sunbeam.solar/downloads">www.sunbeam.solar/downloads</a>

### Technische specificaties

- waterdicht door geïntegreerde celrubberafdichting
- paneelhoek gelijk aan de dakhoek
- 50 mm klembreedte
- geschikt voor paneeldiktes van 30 t/m 40 mm
- ruimte tussen panelen is 10 mm

### Afmetingen

