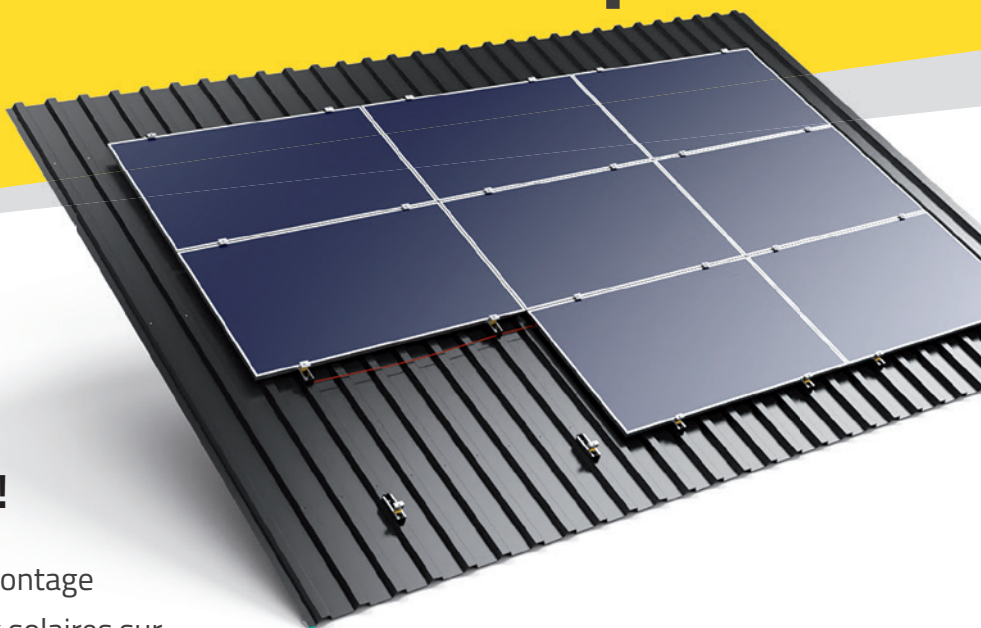


Sunbeam Luna

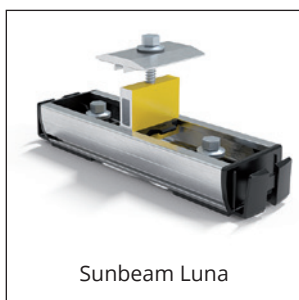
Toit en acier Landscape

Fiche produit

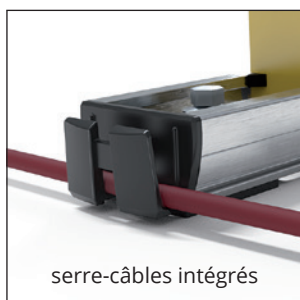


Installer des panneaux solaires? Commencez par la base!

Sunbeam Luna est un système de montage bien conçu pour poser des panneaux solaires sur des toits inclinés. La structure astucieuse permet de monter les panneaux solaires en un temps record et de les soutenir de manière optimale et sûre.



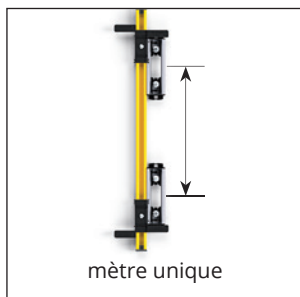
Sunbeam Luna



serre-câbles intégrés



vis pré-montées



mètre unique

Caractéristiques innovantes

- accès au toit avec seulement 3 éléments
- alignement en une seule fois (aligner le champ et les panneaux avec un seul marquage horizontal)
- liaison équipotentielle directe
- gestion intégrée des câbles
- vis pré-montées dans les pinces et les profilés
- câbles faciles à séparer
- pas de bords tranchants, câbles toujours protégés
- compatible avec chaque type de clip d'optimisation
- pose possible au-dessus des vis de toit
- outil d'alignement breveté unique pour un espacement régulier des panneaux
- profilé haut pour montage d'optimiseur disponible

Une **solution** pour chaque projet

Sunbeam Luna: le système de montage innovant pour poser des panneaux solaires sur des toits inclinés

- Luna a été développé pour soutenir des panneaux du côté longitudinal, à l'emplacement exact exigé par le fabricant de panneaux.
- Luna a été développé pour offrir un soutien maximal avec une quantité minimale de matériaux haut de gamme.

Caractéristiques générales

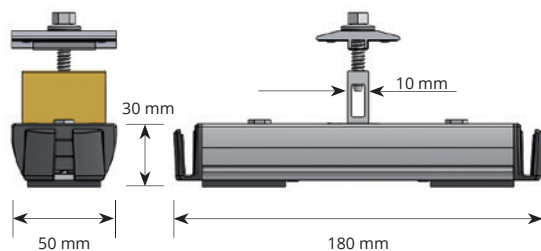
matériaux utilisés
orientation du panneau
types de toits compatibles
charge
garantie

aluminium haut de gamme, plastique (ABS) fabriqué à partir de matières premières recyclées, vis en inox
landscape
toit en acier en trapèze, toit en acier ondulé, toit plat incliné (bitume, PVC, EPDM, TPO)
maximum 2.400Pa de traction et 5.400Pa de pression sur max. 2,3 m ²
consultez le délai de garantie et les conditions particulières de garantie sur: www.sunbeam.solar/downloads

Spécifications techniques

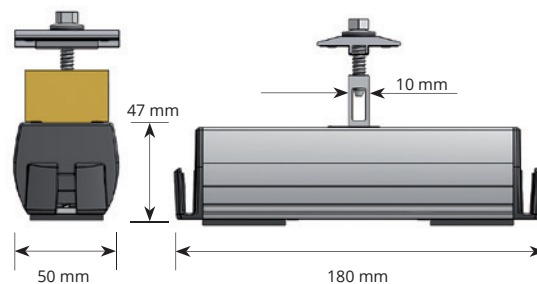
- fixation avec des vis autoforeuses en inox
- étanche grâce au joint en caoutchouc cellulaire intégré
- angle du panneau identique à celui du toit
- 50 mm de largeur de pince
- compatible avec des épaisseurs de panneau de 30, 35 et 40 mm
- espace entre les panneaux de 10 mm

Standard



En option: adaptateur pour tôles ondulées

Haut



En option: adaptateur pour tôles ondulées