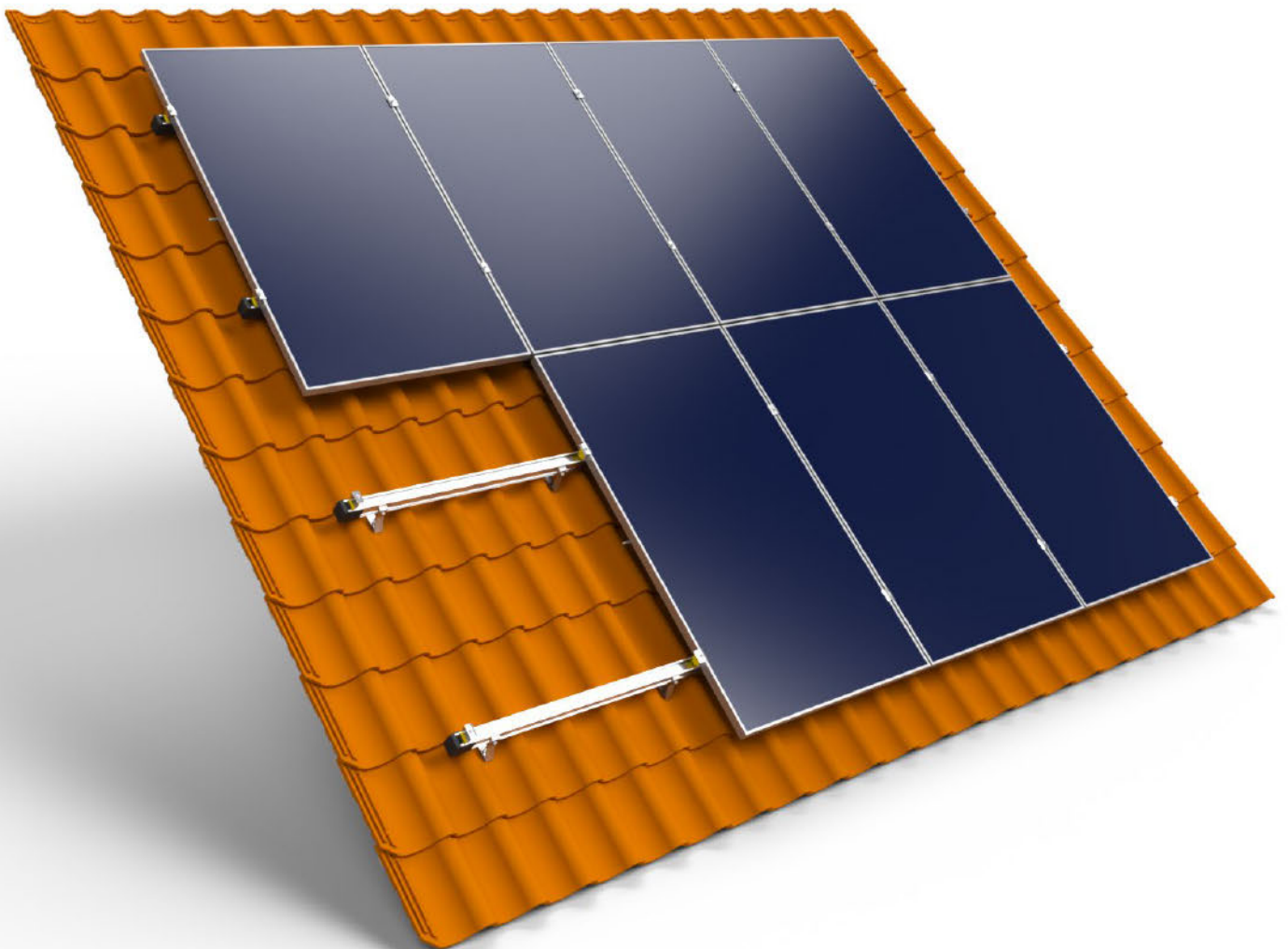


Sunbeam Luna

NL

Installatiehandleiding

Pannendak



Februari 2024 | Versie 1.5 | Dit is de originele Nederlandse installatiehandleiding

Algemeen


Beschrijving van de gebruiker

Dit document is bedoeld voor de installateur. Sunbeam Luna mag alleen worden geïnstalleerd door een getrainde installateur die de inhoud van deze handleiding volledig heeft gelezen en begrepen.

Beoogd gebruik en redelijk te voorzien oneigenlijk gebruik

Dit type Sunbeam Luna is geschikt voor het monteren van zonnepanelen op alle daken met dakpannen. Sunbeam Luna mag alleen worden gebruikt volgens de instructies in dit document. Sunbeam Luna mag alleen worden gebruikt met de originele accessoires en componenten geleverd door de leverancier. Elk ander gebruik wordt gezien als oneigenlijk gebruik en kan leiden tot verwondingen, schade aan het systeem en het vervallen van de garantie.

Gebruikte symbolen

Symbol	Betekenis
 WAARSCHUWING	Dit symbool wijst op een gevaarlijke situatie die, indien deze niet wordt vermeden, kan leiden tot ernstig of dodelijk letsel.
LET OP	Dit symbool wijst op situaties die geen verband houden met lichamelijk letsel.
OPMERKING	Dit symbool geeft nuttige aanvullende informatie aan.

Veiligheidsuitrusting

Draag tijdens het installeren van Sunbeam Luna altijd persoonlijke veiligheidsuitrusting en valbeveiliging.

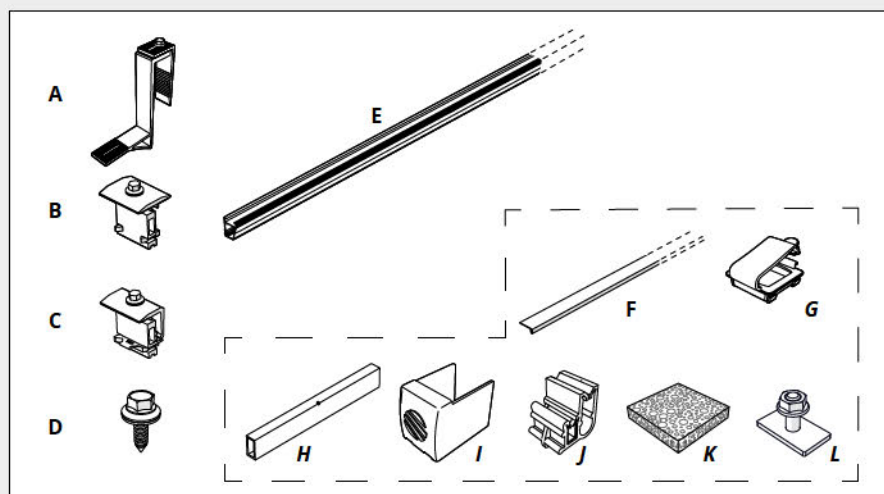
Veiligheidsinstructies

- Volg altijd de nationale veiligheidsvoorschriften in het land van installatie.
- Gebruik altijd een valbeveiliging tijdens het installeren van het systeem.
- Voer de installatie van het systeem bij voorkeur uit met minimaal twee getrainde installateurs.
- Zorg altijd dat het dak leeg en schoon is tijdens installatie van het systeem.
- Installeer het systeem niet wanneer het dak nat is of bij harde wind.
- Zorg altijd dat de hoogwerker of steiger op een stevige en stabiele ondergrond staat.
- Controleer altijd:
 - de conditie van de dakpannen;
 - de conditie van de panlat;
 - de bevestiging van de panlat.
- Draag altijd persoonlijke beschermingsmiddelen tijdens de installatie van het systeem.
- Gebruik tijdens de installatie altijd het legplan afkomstig uit de Sunbeam Calculator software.

LET OP

- Gebruik alleen originele onderdelen of hulpstukken die worden aanbevolen en verkocht door Sunbeam.

Onderdelen



- A Dakhaak
- B Middenklem
- C Eindklem
- D Schroef Montagerail
- E Montagerail
- F LunaLiner
- G Kabelclip
- H Koppelstuk
- I Einddop
- J Miniclip
- K Zelfklevende EPDM
- L Montageset

Vorbereiding

Aanbevolen gereedschap



Schroefboormachine



Dopbit 3/8"



Krijt

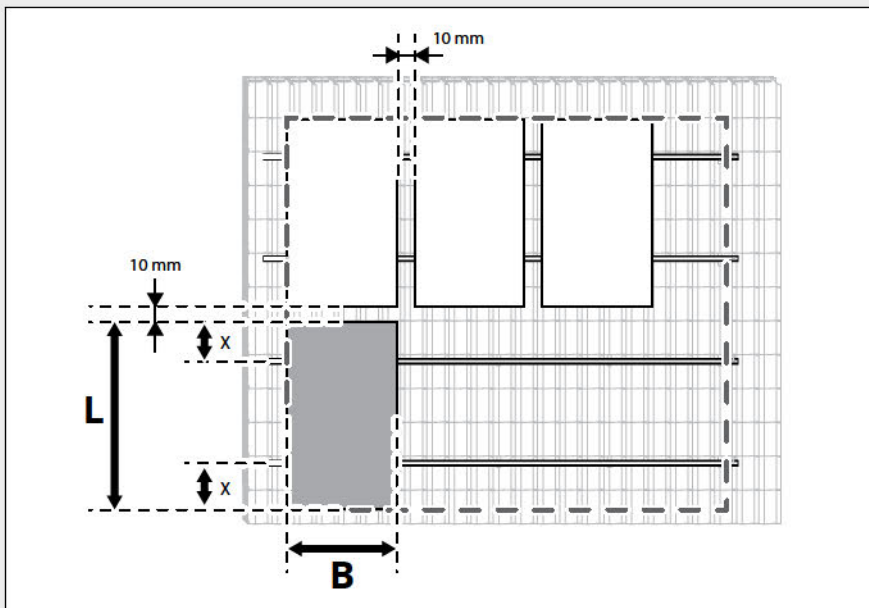


Rolmaat



13 mm steeksleutel

Markeren installatiegebied



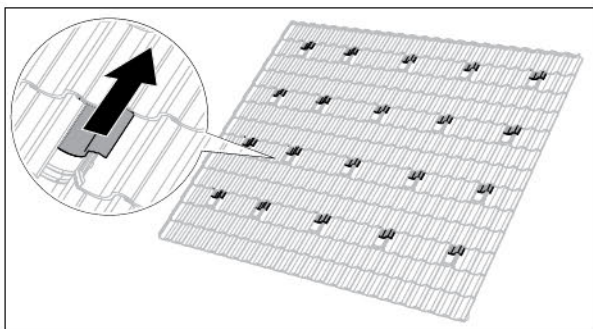
1. Markeer de buitencontouren van het veld.
2. Markeer de posities van de dakhaken en montagerails. Raadpleeg hiervoor de installatiehandleiding van het paneel. Bij gebruik van de LunaLiner is de tussenruimte 10 mm.

OPMERKING De montagerails steken 5 cm buiten het paneelveld uit.

OPMERKING Blijf altijd 30 cm uit de randen van het dak.

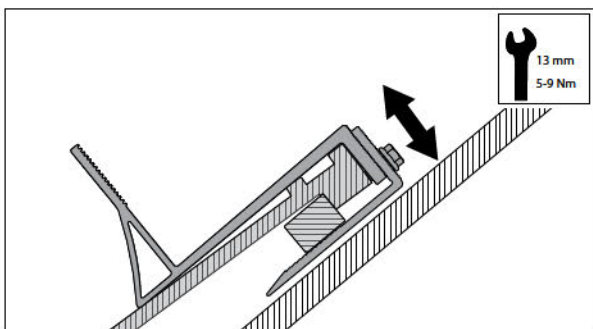
Pannendak systeem installeren

Dakhaken monteren



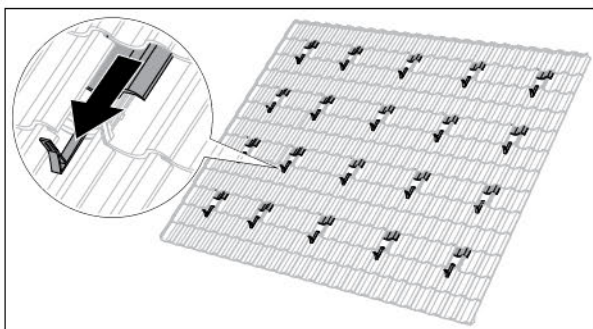
1. Schuif de bovenliggende dakpan, waar de dakhaak komt, omhoog of verwijder de dakpan.

OPMERKING Sunbeam adviseert de waterkering van de dakpannen in te slijpen voor een betere afdichting.

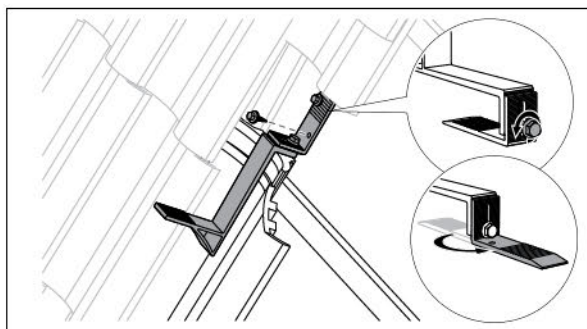


2. Stel de dakhaak in op de juiste hoogte.

OPMERKING Plak eventueel het zelfklevende EPDM onder de dakhaak voor een strakke aansluiting op de dakpan.



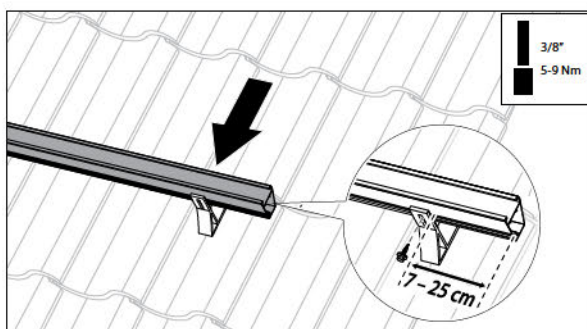
3. Haak de dakhaken in op de posities waar de dakpannen omhoog zijn geschoven.
4. Schuif vervolgens de dakpan weer terug.



Wanneer gekozen wordt voor het vastschroeven van de haak dient de onderkant omgedraaid te worden. Gebruik RVS schroeven van ten minste 5,5 mm dikte die in voldoende sterk hout worden geschroefd.

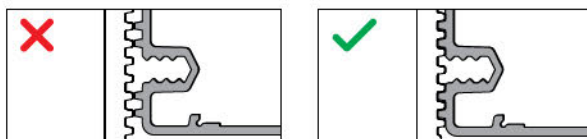
LET OP Ga nooit op een enkele dakhaak staan!

Montagerails plaatsen



1. Plaats de montagerails tegen de dakhaak en stel de dakhaak in op de juiste hoogte.
2. Zet de montagerail vast met een zelfborende schroef.
3. Herhaal stap 5 en 6 voor het monteren van de overige montagerails.

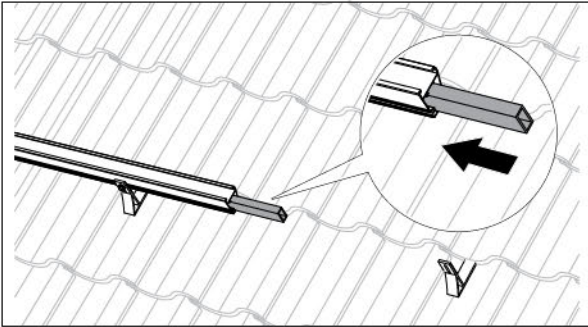
OPMERKING Laat het de montagerail minimaal 7 cm en maximaal 25 cm uitsteken naast de dakhaak.



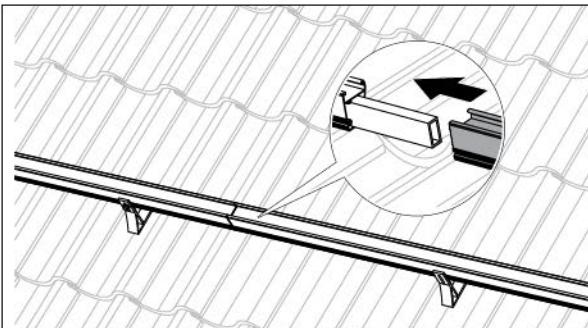
LET OP Druk de montagerail goed in de vertanding van de montagerail voordat je deze vastzet met de schroef.

Montagerails verlengen (optioneel)

OPMERKING Het kan voorkomen dat het veld groter is dan de montagerails. De montagerail moet dan verlengd worden.

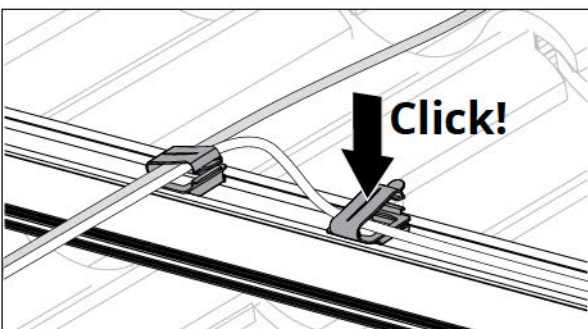


1. Schuif het koppelstuk in de montagerails.

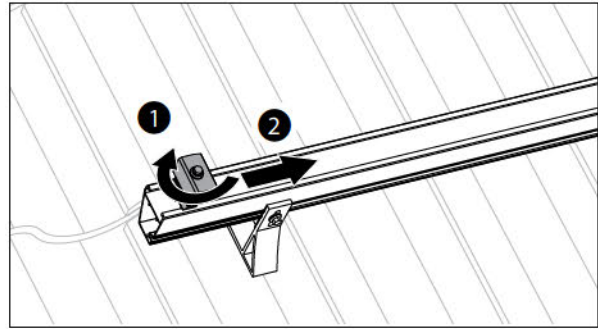


2. Schuif het andere montagerail over het koppelstuk heen. Schuif de montagerails volledig tegen elkaar aan.

Vorbereiden panelen plaatsen



1. Plaats een kabelclip op de gewenste positie.
2. Plaats de retourkabel van het zonne-energiesysteem in de kabelclips.

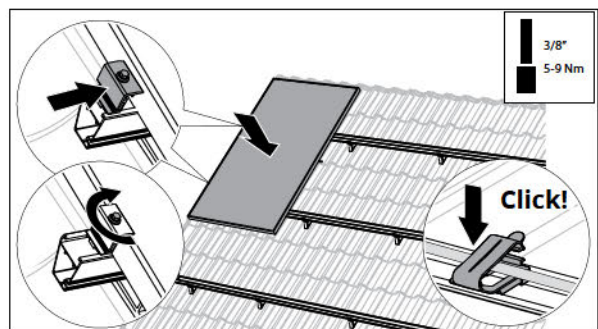


3. Plaats een eindklem in het uiteinde van elke montagerail ter plaatse van de gemarkeerde buitencontouren van het veld.

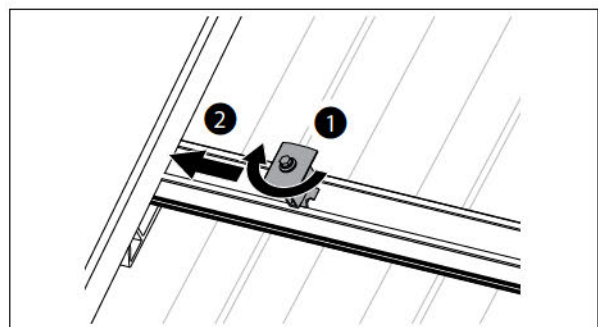
OPMERKING Alle klemmen in het Luna systeem plaats je met de klok mee in de montagerail en haal je er tegen de klok in weer uit.

OPMERKING Optioneel plaats je optimizers of micro-omvormers met de montageset.

Panelen plaatsen

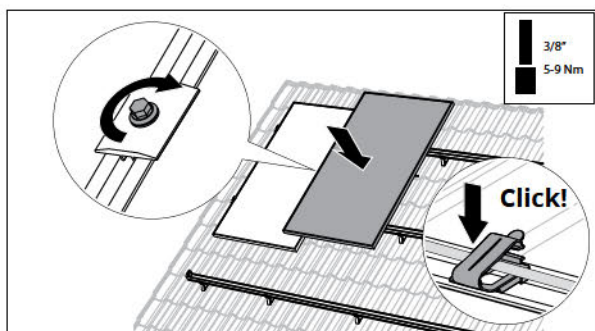


1. Positioneer het paneel tegen de twee eindklemmen op de hoek van het veld.
2. Leg de paneelkabel in de kabelclip en druk de kabelclip dicht.
3. Draai de schroeven van de twee eindklemmen vast.

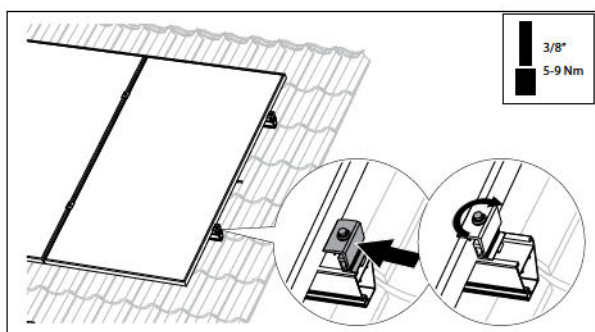


4. Plaats een middenklem in de montagerail en schuif deze tegen het eerste paneel aan.

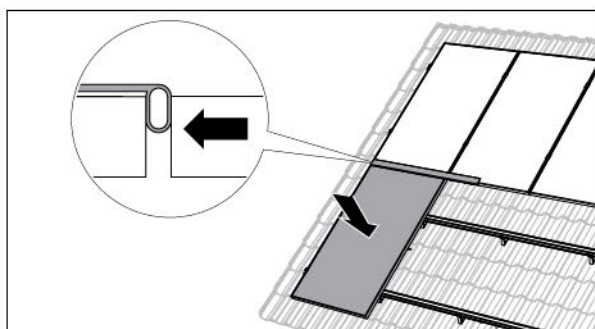
Pannendak systeem installeren



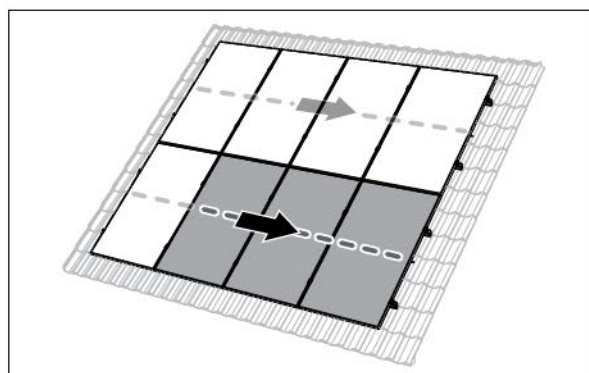
5. Positioneer het volgende paneel tegen de twee middenklemmen.
6. Verbind de paneelkabel met de paneelkabel van de vorige rij.
7. Leg de paneelkabel in de kabelclip en druk de kabelclip dicht of gebruik een miniclip.
8. Lijn de hoogte van het paneel uit met het eerste paneel.
9. Draai de twee schroeven van de middenklemmen aan.
10. Herhaal stap 4 t/m 9 tot de eerste rij klaar is.



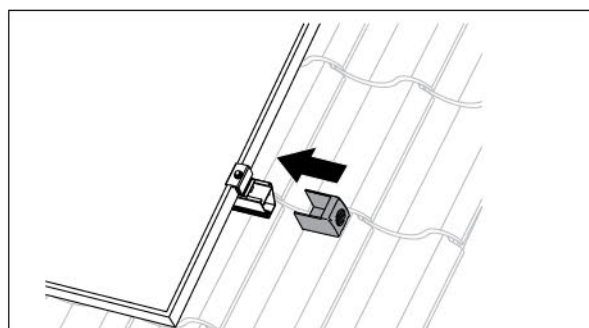
11. Plaats als laatste de twee eindklemmen en schuif de eindklemmen tegen het paneel aan. Draai de schroeven vast.



12. Leg de LunaLiner op de onderrand van het eerste paneel.
13. Plaats het volgende paneel tegen de LunaLiner aan om de afstand te bepalen.
14. Verbind de paneelkabels en bevestig deze in een kabelclip of miniclip.
15. Lijn het paneel uit met het bovenliggende paneel en monteer de eindklemmen.
16. Plaats de rest van de panelen in de rij zoals stap 4 t/m 10.



17. Herhaal stap 12 t/m 16 voor het plaatsen van de rest van de panelen.



18. Schuif de einddoppen over de montagerails heen.

Installatiehandleiding

Veiligheidsnormen

De nationale voorschriften in het land van installatie moeten te allen tijde worden nageleefd. Zorg dat u op de hoogte bent van de veiligheidsmaatregelen voorgeschreven door Sunbeam of het land van installatie. Raadpleeg bij twijfel uw veiligheidsfunctionaris. Zorg dat gevaren met betrekking tot de veiligheid of de gezondheid gedeeld worden met de werkgever, leidinggevende en uitvoerend werknemer ter kennisgeving.

Algemene veiligheid

- Voor Nederland: Arbeidsomstandighedenbesluit artikelen 3.16, 7.23 en 8.1 t/m 8.3.
- Voor België: Algemeen Reglement voor de Arbeidsbescherming (ARAB).

Elektrische installatie

- Voor Nederland:
 - NEN1010 – Hoofdstuk 7.12
 - NPR 5310 – Hoofdstuk 7.12
 - NEN 3140
- Voor België: Algemeen Reglement op de Elektrische Installaties (AREI).

Dakconstructie en diverse belastingen

- Algemeen:
 - EN 1990
 - EN 1991-1-3
 - EN 1991-1-4
- Voor Nederland: NEN 7250

Duurzaamheid

Als fabrikant en leverancier van paneelmontagesystemen zijn wij toegewijd aan de bescherming van het milieu. Neem bij een defect systeem eerst contact op met Sunbeam. Wellicht kan het systeem nog gerepareerd worden.

Mocht u het systeem moeten afdanken, dank het systeem dan volgens de lokale toepasselijke regelgeving af. Door de verschillende materialen op de juiste wijze af te voeren, helpt u mogelijke gevaren voor het milieu en de volksgezondheid te voorkomen. De recycling van materialen draagt tevens bij tot het behoud van natuurlijke hulpbronnen.

Garantie

Raadpleeg www.sunbeam.solar voor de garantievoorwaarden.

'Sunbeam' is een gedeponeerd handelsmerk.

De Sunbeam ontwerpen zijn beschermd met meerdere internationale patenten.