

Un accompagnement pour chaque projet



Pince pour ancre de toit

Cette pince a été développée pour fixer les ancrages de toit au système de montage Sunbeam Nova. Facile à installer avec une seule vis et peut être utilisé sur des toits en pente ou lorsque le système a besoin de plus de sécurité.

Profil d'ancrage

Une installation simple et sans ballast est possible avec le profilé d'ancrage. Les profilés sont emboîtables, ce qui permet de les monter côte à côte. En faisant reposer l'ancre sur deux poutres, vous avez besoin de peu d'ancres pour un résultat sûr avec le système Sunbeam Nova. La vitesse d'installation est également en tête de liste avec cet accessoire.



Support de genou

Avec l'aide du support de genou, vous pouvez installer en toute sécurité le système de montage Sunbeam Nova dans les régions enneigées telles que l'Europe du Nord, la Suisse et/ou l'Autriche. En renforçant le genou, il peut supporter une charge de neige plus élevée et est facile à monter sous le porte-bagages.

Disponible pour tous les systèmes paysagers Sunbeam Nova.



Depuis 2020, notre organisation est neutre en CO₂. Nos systèmes de montage durables - Sunbeam Nova et Sunbeam Luna - sont certifiés et portent le label 'Climate Neutral Product' du Climate Neutral Group. Sunbeam est la première entreprise néerlandaise de son secteur à avoir obtenu ce certificat. Nous avons fait l'inventaire des émissions de CO₂ de notre chaîne de production: de l'extraction de minerais de fer à la fin de la durée d'utilisation. Nous avons pris des mesures ambitieuses en vue de réduire les émissions de CO₂. Nous réduisons ces émissions et compensons ce qui reste. Pour nous, c'est la chose la plus naturelle au monde. Car qui opte pour une énergie durable, opte également pour un système de montage durable.

Accessoires Sunbeam Nova



Accessoires Sunbeam Nova : plus rapides, plus faciles et plus sûrs

Sunbeam soutient ses clients dans la réalisation de leurs projets durables. Nous avons une gamme d'accessoires pour notre système de montage Sunbeam Nova afin de rendre l'installation de panneaux solaires sur des toits plats encore plus rapide, plus facile et plus sûre.



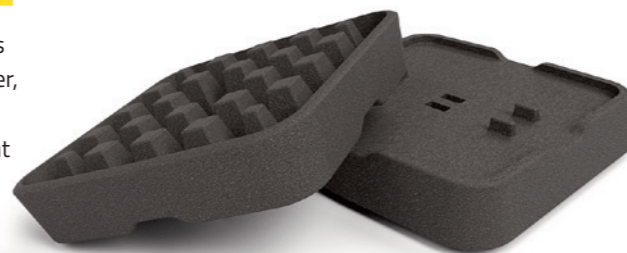
Plaque latérale

Complétez votre installation avec les plaques latérales de Sunbeam. Les câbles sont faciles à gérer grâce à l'entrée de câble intégrée.

Disponible pour tous les systèmes paysagers Sunbeam Nova, également en finition noire.

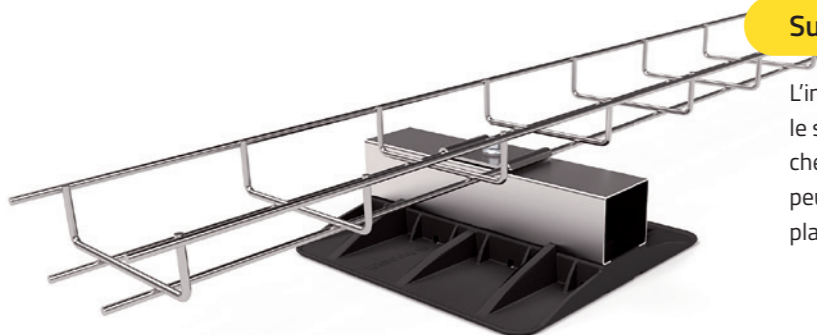
Pied Booster

Les systèmes de montage Sunbeam peuvent être utilisés sans effort sur des toits légèrement inclinés. À l'aide du pied Booster, les systèmes jusqu'à une pente de toit de 5° peuvent être installés en toute sécurité. Le pied Booster est universellement applicable et s'adapte sous tous les systèmes Sunbeam Nova. Le pied Booster peut également être utilisé pour élever le terrain sur les toits de gravier pour un bon drainage.



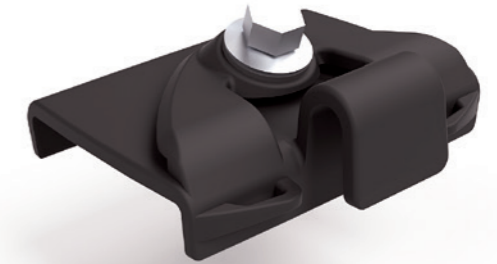
Support de chemin de câbles

L'installation de chemins de câbles à la même hauteur que le système de montage est possible grâce au support de chemins de câbles Sunbeam. Cette solution polyvalente peut également être utilisée pour supporter de longues plaques de ballast.



Clip d'optimisation

Avec le clip optimiseur, vous pouvez fixer rapidement, facilement et en toute sécurité des optimiseurs et des micro-onduleurs aux systèmes Sunbeam Nova. Le clip optimiseur convient à la plupart des petits optimiseurs / micro-onduleurs tels que SolarEdge et Huawei.

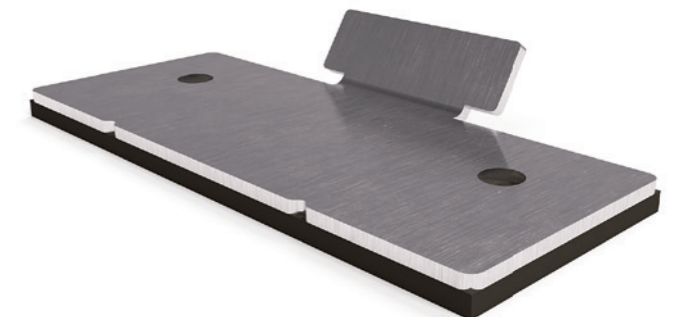


Miniclip

Un clip disponible séparément pour fixer les câbles, en plus des clips de câble standard montés sous les supports. Le clip peut être utilisé de manière universelle et peut être fixé aux plaques de ballast et de vent, mais aussi au bord du panneau. Le Miniclip est facile à fixer et se serre extrêmement bien grâce à l'insert en acier. Les cravates deviennent superflues avec le Miniclip Sunbeam!

Plaque de friction

Le montage facile et sûr du système de confiance Sunbeam Nova sur un toit en acier est possible grâce aux plaques de friction, qui peuvent être utilisées sur des toits plats et légèrement inclinés. Les plaques de friction sont rapides et faciles à monter dans la position où vous cliquez normalement sur le pied. En raison de la fixation au toit en acier, le système Sunbeam Nova peut souvent être installé sans ballast.



Pince de toit à joint debout

L'installation d'un système Sunbeam Nova sur des toits à joint debout est possible avec la pince de toit à joint debout. Ces pinces universelles sont faciles à utiliser sur presque tous les toits à joints debout, tels que Kalzip. La pince de toit à joint debout peut également être utilisée sous des conduits de câbles et d'autres matériaux qui doivent être montés en toute sécurité sur le toit. Naturellement, Sunbeam est ravi de réfléchir avec vous au niveau du projet.